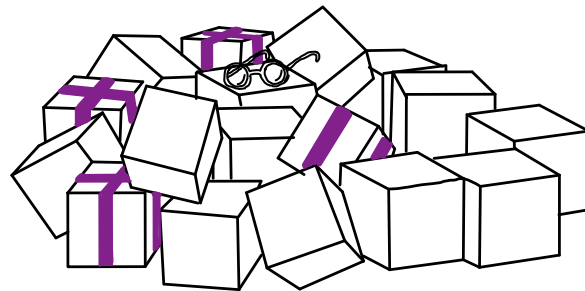
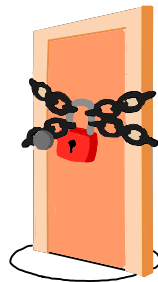


# Das Weihnachtsfiasko

von Kaede und Antonia

Der Weihnachtsmann hat seine Brille verloren. Sie liegt irgendwo zwischen dem Geschenkehaufen in seiner super sicheren Kammer. Diese hat er jedoch mit verschiedenen Sicherheitsvorkehrungen geschützt, damit ja keiner die Geschenke vor Weihnachten klauen kann. Hilf dem Weihnachtsmann in seine Kammer zu kommen, da er ohne seine Brille die Sicherheitsvorkehrungen nicht lösen. Doch beeil dich, weil der Weihnachtsmann bald los muss, um die Geschenke auszuteilen.



Zum aufschließen müssen 3 Passwörter entschlüsselt werden. Da der Weihnachtsmann jedoch ziemlich vergesslich ist hat er sich eine Notiz gemacht, worauf ein Tipp ist

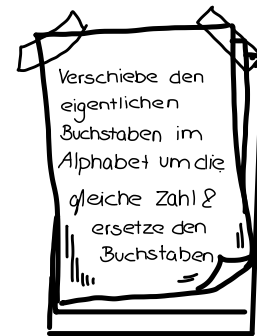
Falls du nicht ohne Hilfe weiterkommst, schau dir seine Notiz an.

Passwort : EHZIRXWDIMX

(entschlüsselt : Adventszeit)

Passwort : AIMLREGLXIR

(entschlüsselt : Weihnachten)



Passwort : KIWGLIROI

(entschlüsselt : Geschenke)